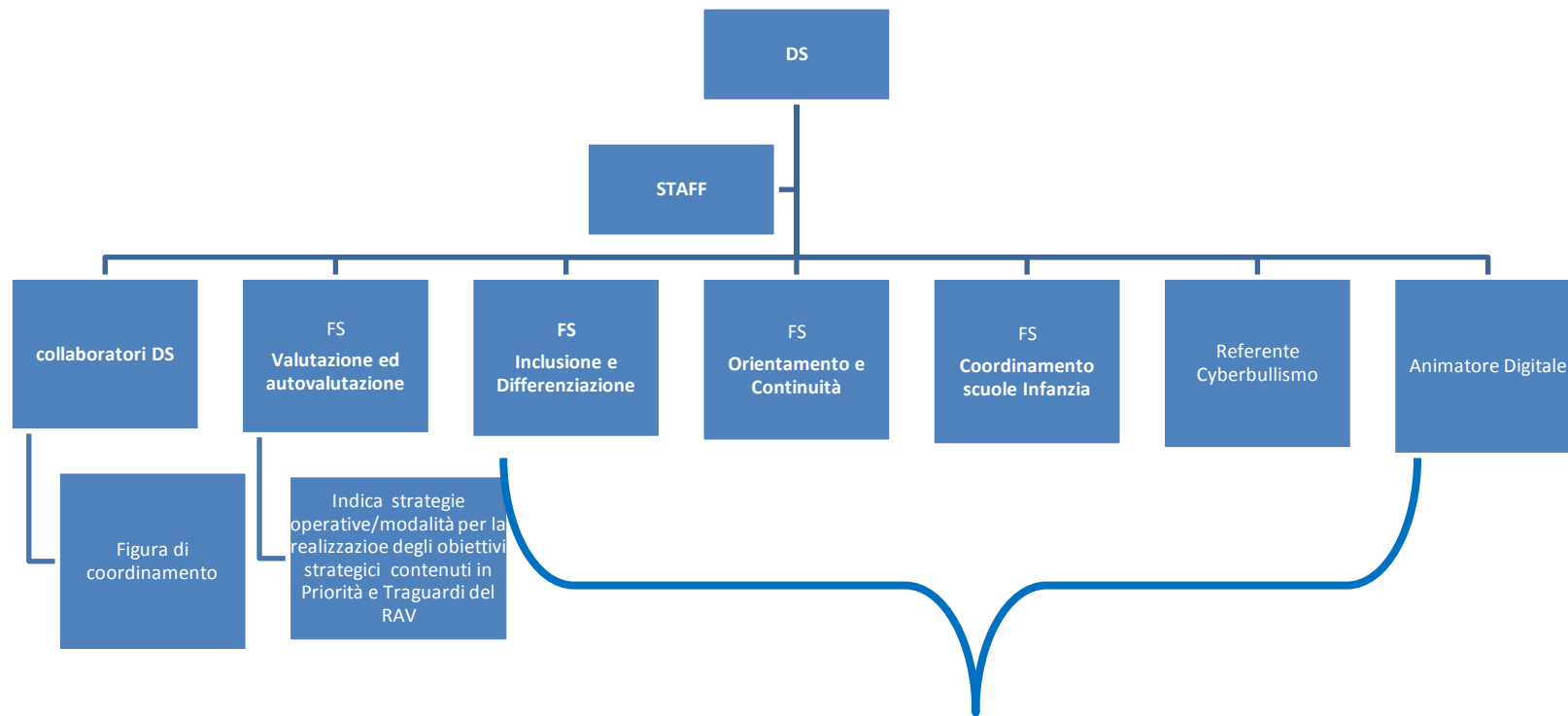
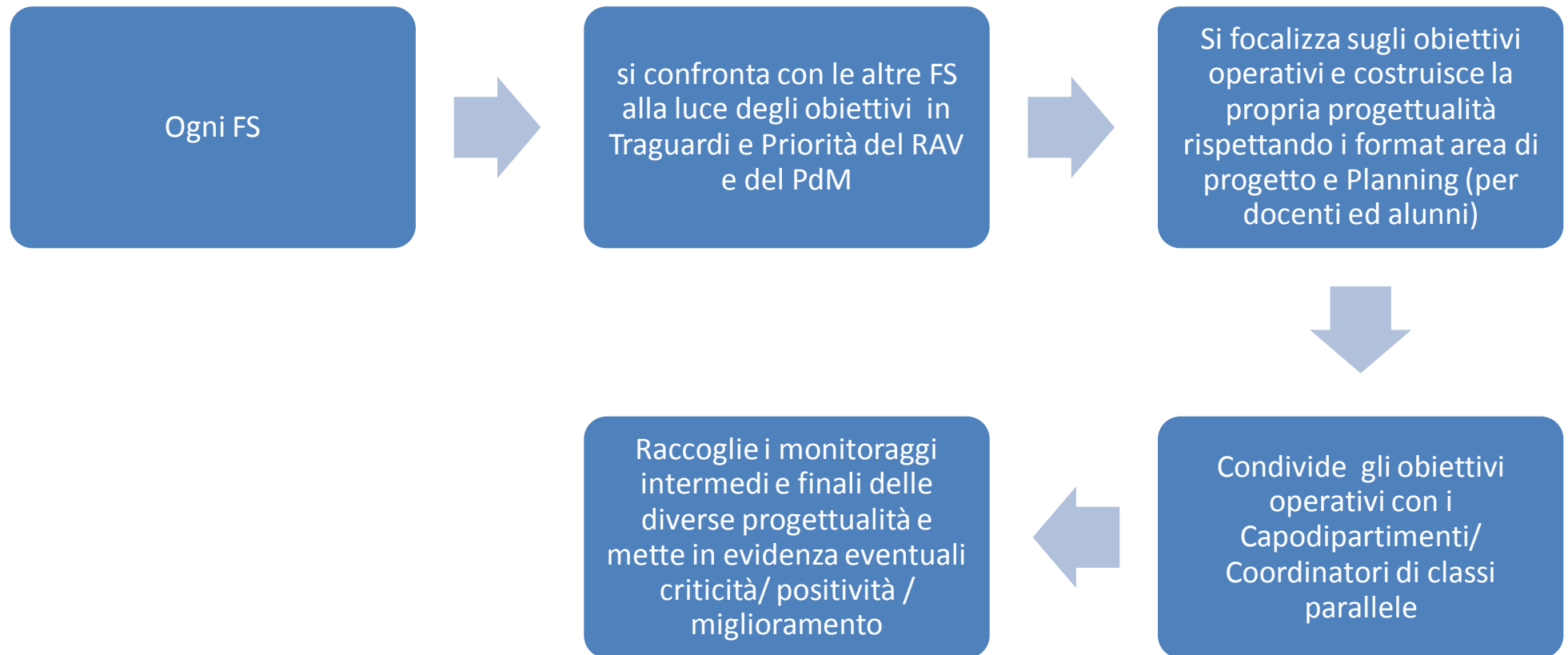


L'ORGANIZZAZIONE PEDAGOGICA DELL'ISTITUTO (con organigramma /FS e flusso)



Individuano, socializzandone obiettivi e modalità operative, i vari percorsi propri delle Aree di competenza, rispettandone i format e gli step di lavoro. Le progettualità dovranno scandire in modo chiaro ed univoco, gli obiettivi, le modalità di lavoro, i contenuti



LA Macroprogettualità Che attiene ad uno sfondo integratore preciso si suddivide in:

INCLUSIONE e DIFFERENZIAZIONE anche come recupero/potenziamento

CONTINUITA' E ORIENTAMENTO

COORDINAMENTO SCUOLE DELL'INFANZIA

CYBERBULLISMO

ANIMATORE DIGITALE



- Raccoglie nel proprio interno tutte le progettualità di indirizzo . I singoli Responsabili progettuali monitorano l'andamento e rendicontano alla fine
- La FS VALUTAZIONE /AUTOVALUTAZIONE presenta il rendiconto finale sia a livello di progettualità che di esiti (Lavoro classi parallele/dipartimenti)



Aree L.107/2015

1. Potenziamento delle competenze linguistiche;
2. potenziamento competenze matematico-logiche e scientifiche;
3. sviluppo delle competenze in materia di cittadinanza attiva e democratica attraverso la valorizzazione dell'educazione interculturale
4. Sviluppo di comportamenti responsabili ispirati alla conoscenza e al rispetto della legalità
5. Potenziamento delle discipline motorie e sviluppo di comportamenti improntati ad uno stile di vita sano, anche con riferimento all'alimentazione
6. Sviluppo delle competenze digitali
7. Prevenzione e contrasto della dispersione
8. Valorizzazione della scuola intesa come comunità attiva, aperta al territorio
9. Valorizzazione di percorsi formativi individualizzati

Dopo tali definizioni, socializzazione di obiettivi, contenuti e strategie con i Capodipartimenti /classi parallele e successivamente coordinatori di classe

SCHEMA DI FLUSSO - PROCESSO PROGETTAZIONE E SVILUPPO				
Flussogramma	Descrizione	Soggetti resp.	Tempi	Docum.
<pre> graph TD Inizio([Inizio]) --> Ideazione[Ideazione] Ideazione --> Approva_zione{Approva zione} Approva_zione --> Ideazione Approva_zione --> Progett_di_dettaglio[Progett. di dettaglio] Progett_di_dettaglio --> Attuazione_progetto[Attuazione progetto] Attuazione_progetto --> Contr_in_itinere{Contr.in itinere} Adattamento[Adatta mento] --> Contr_in_itinere Contr_in_itinere --> Prosecuzione_attivita[Prosecuzione attività] Prosecuzione_attivita --> Controllo_finale_e_Riprogettazione[Controllo finale e Riprogettazione] Controllo_finale_e_Riprogettazione --> Fine([Fine]) </pre>	<p>Pianificazione</p> <ul style="list-style-type: none"> - Rilevazione di bisogni segnalati dall'utenza o dal personale interno all'I.C. e analisi esiti monitoraggi - Formulazione proposta del progetto da attivare in risposta ai bisogni - Verifica della coerenza tra gli obiettivi del servizio progettato, e finalità del POF - Verifica di fattibilità in ordine a risorse umane, finanziarie e strutturali - Delibera di approvazione servizio progettato <p>Erogazione</p> <ul style="list-style-type: none"> - Formazione Gruppo di progetto /FS - Progettazione di dettaglio con indicazione di finalità / soggetti / obiettivi / attività / risorse / modalità di controllo e verifica / tempi - Individuazione di eventuali collaboratori esterni - Attuazione progetto secondo quanto previsto in fase di pianificazione - Controllo in itinere del processo ed eventuali interventi di adattamento - Prosecuzione attività - Controllo finale di efficacia e di efficienza del processo e del prodotto - Riesame e riprogettazione per l'a.s. successivo 	<p>DS, Direzione CD di ordine</p> <p>CD unitario</p> <p>Staff/FS</p> <p>Doc. coinvolti nel progetto</p> <p>Doc. coinvolti nel progetto</p> <p>FS, doc. coinvolti CD, DS/STAFF</p>	<p>Fine a.s.</p> <p>Inizio nuovo a.s.</p>	<p>Verbali CD Verbali C.di CI./ Intercl. / Intersez. Tabulati esiti monitor.</p> <p>Prog. FS Prog.ed.-didatt. C.di CI. / Intercl./ Intersez. Scheda di progetto</p> <p>Verbali riunioni /relazione inintermedia FS</p> <p>Relazione finale Verbale C. di CI. / intercl. / Intersez</p>

